



LED Switch 测试仪使用手册

型号：TK-HSL008

版本：V1.1

东莞市韬科电子有限公司

网址：www.taoke-dg.com

电话：0769-88058576

地址：东莞市横沥镇田坑村新城工区云景科技产业园行政楼 203

版本号	修改内容	修订人
V1.0 (2016-09-01)	初版	习黄勇
V1.1 (2017-06-07)	格式更改	欧林虎

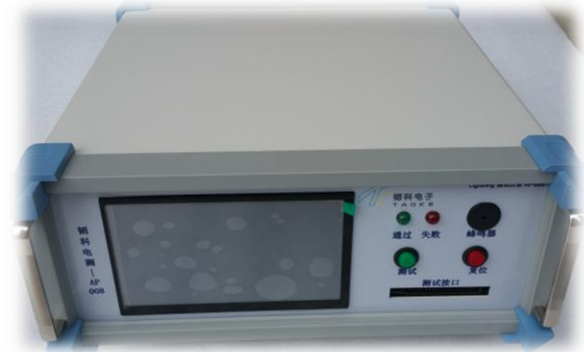
目录

一 . 产品介绍.....	4
1.1 性能与技术指标.....	4
1.2 典型应用	4
1.3 产品配件清单.....	4
二 . 仪器外形及接口说明.....	5
2.1 仪器外观及接口说明	5
2.2 测试底板引脚说明	6
三 . 产品操作说明	6
3.1 测试项目说明.....	6
3.2 测试模式	7
3.2 设置模式	7
3.3 启动延时、接触阻抗基准设置.....	8

一. 产品介绍

1.1 性能与技术指标

- 1) 支持 LED 灯正反压降测试
- 2) 支持 LED 灯正反向灯光 H、S、L 值测试
- 3) 支持按键接触电阻测试
- 4) 支持按键绝缘电阻测试
- 5) 支持耐高压测试



1.2 典型应用

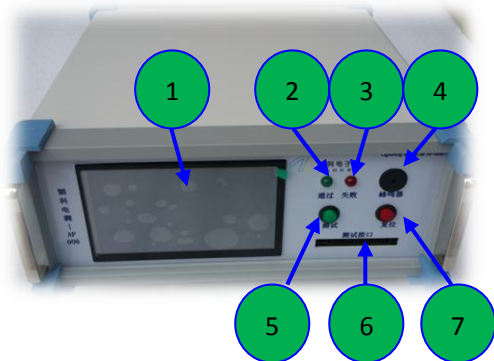
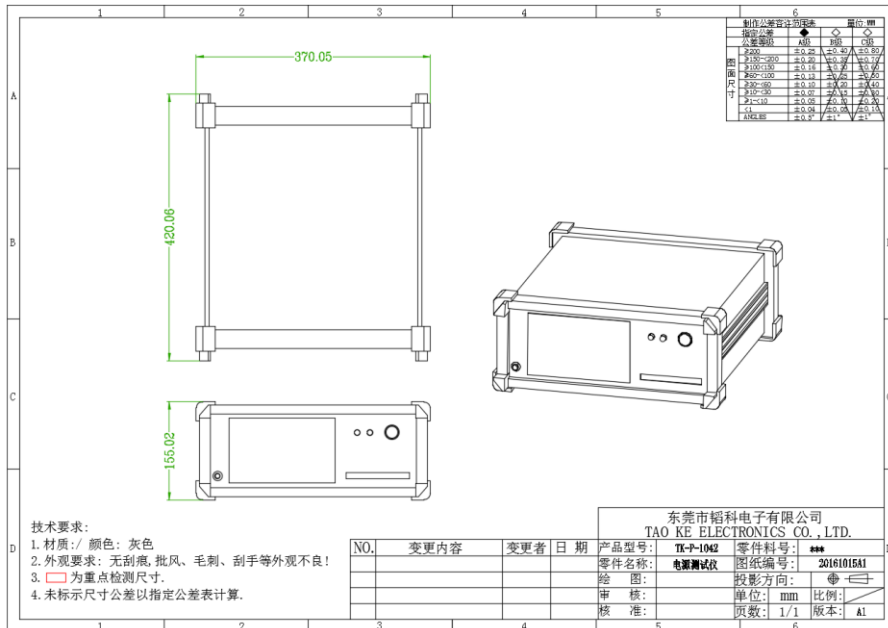
- 1) 主机开关按键测试

1.3 产品配件清单

名称	数量/套	备注
测试机	1	
AC 电源线	1	
LED Switch 测试头	1	

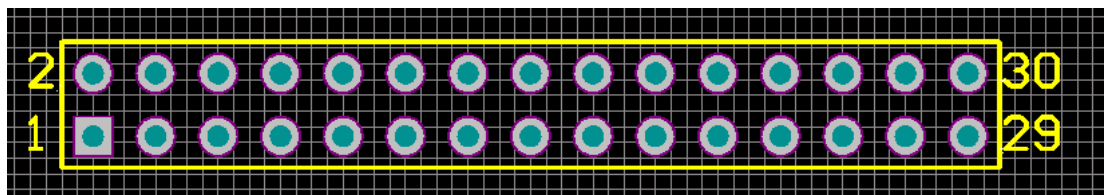
二. 仪器外形及接口说明

2.1 仪器外观及接口说明



1	显示屏	2	通过显示灯
3	失败显示灯	4	蜂鸣器
5	复位按钮	6	测试头接口
7	停止按钮	8	—
9	—	10	—

2.2 测试底板引脚说明



引脚示意图

引脚序号	信号定义	备注
1	SW1-1	按键一端引脚
2	SW1-2	按键一端引脚
3	空脚	空脚
4	SW2-1	按键另一端引脚
5	LED+	LED+
6	LED-	LED-
7	SCL	外部颜色模块通信引脚
8	SDA	外部颜色模块通信引脚
9	GND	外部颜色模块通信供电
10	VBUS	外部颜色模块通信供电
11-40	空脚	空脚

三 . 产品操作说明

3.1 测试项目说明

测试项目	功能说明	默认值	备注
正向电流	正向黄灯工作电流	8-14mA	
正向电压	正向黄灯工作压降	1800-2400mV	
正向 H	正向黄灯灯光 H 值	0.01-0.05	
正向 S	正向黄灯灯光 S 值	50-96%	
正向 L	正向黄灯灯光 L 值	5-35%	
反向电流	反向白灯工作电流	5-10mA	
反向电压	反向白灯工作压降	2790-3410mV	
反向 H	反向白灯灯光 H 值	0.1-1.0	
反向 S	反向白灯灯光 S 值	0-30%	
反向 L	反向白灯灯光 L 值	25-75%	
导通阻值	按键按下导通电阻	0-200m Ω	
开关漏电	按键未按下高压漏电阻	0.5-100M Ω	

3.2 测试模式



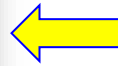
插好电源线，开机自检



进入主界面，点击测试按钮



测试后可以查看通过与不通过的项目



进入测试待测就绪界面，插入线材，自动测试

3.2 设置模式



点击设置按钮，进入密码输入界面



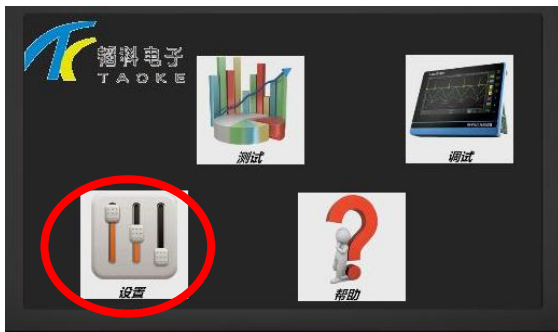
输入初始密码：123456，进入参数设置界面



可按照需求和标准设置参数数值，设置好后保存，退出。

3.3 启动延时、接触阻抗基准设置

1. 返回至主菜单，依次点击如图所示所圈的控件调试按钮，则进入设置界面。



在主界面点击设置按钮，进入设置选项界面



点击系统设置按钮，进入系统参数设置界面

启动延时	按下测试按键后，进行启动延时，之后进行测试。
基准电阻	由于机器内部线材有内阻，按键接触测量阻值均在此基准之上，因此需要校验，减去该阻值。





客户的满意是我们永恒的追求

东莞市韬科电子有限公司

网址: www.taoke-dg.com

电话: 0769-88058576

地址: 东莞市横沥镇田坑村新城工业区云景科技产业园行政楼 203

